

C5600 / C5700

OKI
PRINTING SOLUTIONS



Révélez la couleur

C5600n
C5600dn
C5700n
C5700dn



 **C5000**
Series



L'impression mono rapide et de qualité qui offre des possibilités d'impression couleur maîtrisées

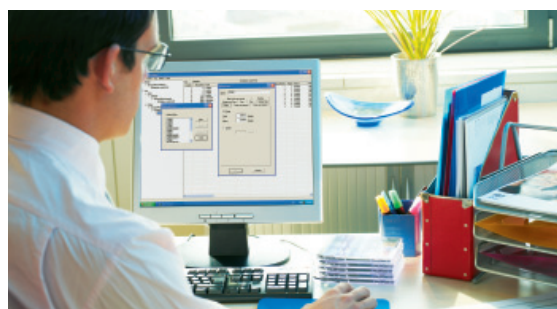
Abordez la prochaine étape en toute sérénité

Si vous êtes partagé entre un passé en noir et blanc et un futur en couleur, l'imprimante C5600/C5700 combine à la fois le meilleur de l'impression en mono et la possibilité de fournir à la demande des impressions couleur de qualité professionnelle. Et quoique que vous imprimiez, vous contrôlez votre utilisation et vos dépenses.

La meilleure de sa catégorie

L'imprimante C5600/5700 ne se contente pas de vous assurer l'impression en mono la plus rapide de sa catégorie, elle vous permet également d'obtenir le meilleur de l'impression couleur. Facile d'utilisation, elle répond à vos besoins en termes de gros volumes, de faibles coûts et d'impressions en mono, tout en apportant une dimension professionnelle aux documents qui l'exigent. Et tout cela sans pour autant perdre la maîtrise des coûts. Le coût d'une impression en mono est en effet comparable à celui des imprimantes qui ne fonctionnent qu'en mono. Nous vous fournissons également le logiciel Print Control, qui vous permet de gérer et contrôler les coûts d'impression en couleur.

Prêt pour le passage à la couleur ? Besoin d'une imprimante vraiment professionnelle, abordable et polyvalente ? Faites confiance à OKI Printing Solutions, le spécialiste de l'impression professionnelle ayant un savoir-faire éprouvé en matière de couleur.

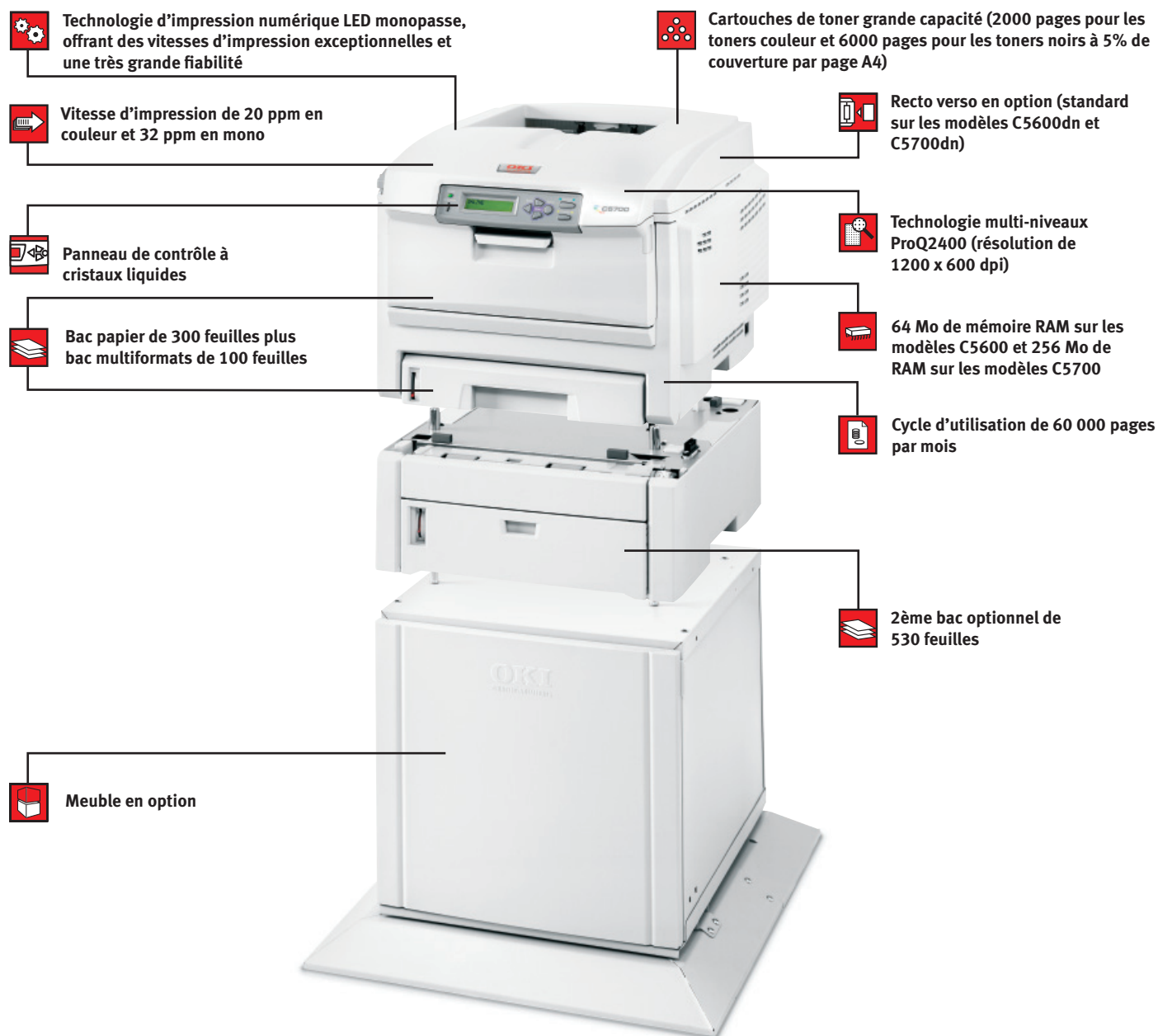


Le logiciel Print Control permet un contrôle de l'administrateur et une gestion de son utilisation



Impression à faible coût de gros volumes en mono

C5600 / C5700 - Imprimantes couleur et monochrome



Les caractéristiques de la série C5000 d'un seul coup d'œil	C5600n	C5600dn	C5700n	C5700dn
Vitesse d'impression en couleur (A4)	20 ppm	20 ppm	20 ppm	20 ppm
Vitesse d'impression en mono (A4)	32 ppm	32 ppm	32 ppm	32 ppm
Langage	Windows/MAC hôte		PCL / PostScript	
Qualité d'impression	Technologie multi-niveaux ProQ2400 et Toner Haute Définition			
Mémoire	64 Mo	64 Mo	256 Mo	256 Mo
Mode Amélioration Photo depuis le pilote	•	•	• [†]	• [†]
Web Print	•	•	•	•
Balance automatique des couleurs	•	•	•	•
Options réseau 10 / 100	•	•	•	•
Impression recto verso	○	•	○	•
Disque dur 40 Go	N/A	N/A	○	○
Deuxième bac papier	○	○	○	○
Meuble support	○	○	○	○

• Standard ○ En option † Hors Macintosh et pilotes PostScript

Pour un éventail de couleurs encore plus large, pensez aux modèles C5800/C5900 qui sont dotés d'une plus grande vitesse d'impression couleur et engendrent de plus faibles coûts de fonctionnement en couleur.



Une couleur de qualité irréprochable sur les deux faces en mode recto verso



Impression facile d'étiquettes-adresses, d'étiquettes de CD et de bannières pouvant atteindre 1,2 m

Rapide, souple et efficace dans les moindres détails

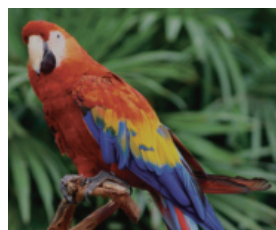
- Les meilleures vitesses d'impression de sa catégorie : 32 pages par minute (ppm) en mono et 20 pages par minute (ppm) en couleur.
- Un temps de sortie de la première page rapide : seulement 8 secondes pour une page en mono et 11 secondes pour la couleur.
- Des performances exceptionnelles grâce à la technologie numérique LED monopasse. Le passage à plat du papier minimise les bourrages et accepte une multitude de supports, de la carte de visite à la bannière de 1,2 m.
- Une capacité d'alimentation papier allant jusqu'à 930 feuilles, ce qui permet de réduire les interventions utilisateur.
- Une impression recto verso automatique, pour une impression recto verso professionnelle. Impression possible de livrets, gain de papier et gain de place.

Une qualité d'impression irréprochable. De faibles coûts de fonctionnement

- La technologie multi-niveaux ProQ2400 et le Toner Haute Définition ont été développés pour fonctionner en synergie. Ensemble, ils confèrent à vos documents un niveau de détails plus élevé, des tons plus soutenus, un grain plus fin et une plus grande brillance.
- La balance automatique des couleurs vous garantit des résultats constants pendant toute la durée de vie de l'imprimante.
- Le mode Amélioration Photo assure une qualité exceptionnelle, comparable à celle d'une photo sur papier ordinaire.
- Les cartouches toner mono haute capacité réduisent les coûts de fonctionnement et les interventions des utilisateurs. Les coûts de fonctionnement en mono sont équivalents à beaucoup d'autres produits qui ne fonctionnent qu'en mono.
- Cartouches toner couleur à faible coût.

A vous de prendre les choses en main, grâce aux logiciels exclusifs offerts

- Print Control est un outil réseau très puissant permettant de gérer l'utilisation des couleurs et les coûts d'impression. Il conserve les journaux d'impression, calcule automatiquement les coûts et vous permet de limiter les volumes d'impression en mono et en couleur en fonction des personnes ou des groupes.
- PrintSuperVision permet aux administrateurs réseau de contrôler à distance toutes les imprimantes connectées au réseau et de vérifier l'état du toner.
- Template Manager 2006 vous permet de créer et d'imprimer, facilement et de manière professionnelle, sur toute une gamme de supports non-standards : cartes de visite, étiquettes de CD, étiquettes-adresses et bannières pouvant atteindre 1,2 m. Il permet également une gestion automatique des paramètres de l'imprimante.
- Web Print facilite l'impression des pages Internet. Il s'occupe d'ajuster le texte et les images pour les adapter à la taille de la page d'impression sans couper les informations et en économisant du papier.
- Le service d'assistance en ligne "Demandez à Oki" offre une aide sur mesure et est facile d'accès depuis le pilote de votre imprimante.
- De plus, l'imprimante est équipée d'outils de gestion de la couleur professionnels et performants qui vous permettent d'ajuster et de faire correspondre les couleurs avec une grande exactitude.



Sans mode Amélioration Photo



Avec mode Amélioration Photo

Le mode Amélioration Photo. Les détails que vous voyez à l'écran, vous les voyez aussi sur la feuille que vous tenez.

Le mode Amélioration Photo est une fonctionnalité que vous pouvez sélectionner depuis votre pilote et qui vous permet d'imprimer sur papier ordinaire des images de qualité photo superbes et parfaitement nettes.

Pourquoi OKI Printing Solutions ?

Nous sommes convaincus que la réussite d'une entreprise passe par l'efficacité de sa communication imprimée. C'est pourquoi nous nous attachons à comprendre ses divers besoins d'impression. Nous mettons en œuvre toute notre puissance technologique pour développer des solutions d'impression rapides, efficaces et économiques dont l'entreprise tirera profit dès aujourd'hui et pour longtemps.

C'est le même esprit qui a conduit Kibataro Oki à créer Oki Electric en 1881, devenue aujourd'hui une société d'envergure mondiale, réalisant plusieurs milliards d'euros de chiffre d'affaires. Une entreprise dont les salariés partagent la même ambition : aider les autres entreprises à croître et se développer en leur donnant les moyens de véhiculer une image dynamique au travers d'une communication imprimée efficace.

Nous avons démontré que l'impression couleur en interne pouvait être rapide, abordable et économique à l'usage. OKI Printing Solutions prouve aujourd'hui qu'elle peut être simple à mettre en œuvre grâce au concept Chromability™. En plus de proposer des technologies et des fonctionnalités uniques et innovantes telles que la vitesse, le monopasse en couleur, l'impression recto verso ou encore l'impression de bannières, nous les rendons aussi simples que possible à utiliser, du premier coup, à tous les coups. **Chromability™ - Plus qu'une impression, une évidence ! OKI Printing Solutions.** En résumé, vous tirez le meilleur parti de votre investissement.

Parce que notre offre est vaste, nous avons catégorisé nos gammes de produits en utilisant des couleurs afin de simplifier vos recherches. Que vous soyez à la recherche d'une nouvelle solution d'impression OKI ou que vous consultiez notre site Internet, pour vous repérer facilement, suivez les couleurs ci-dessous.



Multifonctions



Imprimantes couleur



Imprimantes
monochrome



Fax



Imprimantes
matricielles

C5600 / C5700 - Imprimantes couleur et monochrome

		C5600n	C5600dn	C5700n	C5700dn
Référence produit		01181301	01181401	01181501	01181601
Vitesse et performances	Vitesse A4	20 ppm en couleur 32 ppm en mono			
	Temps de sortie de la première page	8 secondes en mono 11 secondes en couleur			
	Préchauffage	jusqu'à 60 secondes à la mise en marche et jusqu'à 45 secondes en mode économie d'énergie			
	Vitesse du processeur	200 MHz		500 MHz	
Qualité d'impression	Résolution	Technologie multi-niveaux ProQ2400 Résolution de 1200 x 600 dpi			
	Points forts	Mode Amélioration Photo depuis le pilote		Mode Amélioration Photo depuis le pilote (hors Macintosh et pilotes PostScript)	
Polices	Polices résidentes	N/A		86 polices à taille variable PCL; 136 polices PostScript; Line printer, OCR A/B; USPS codes barres	
Compatibilité	Langages	Système d'impression Windows/MAC hôte		PCL 6 (XL3.0 et PCL5c, PostScript 3 (copie) SIDM (IBM-PPR, EPSON-FX)	
	Interfaces	USB ultra-rapide et 10/100-TX Ethernet			
	Systèmes d'exploitation supportés	Windows 98 / ME / NT4.0 / 2000 / XP Home / XP Professional / XP Professional x64 / Server 2003 / Server 2003 pour x64 / Mac OS 9.0 ou plus grand / Mac OS X PowerPC 10.2 ou plus grand / Mac OS X Intel 10.4.4 ou plus grand *1			
	Utilitaires	Colour Correct, Oki LPR (seulement sous Windows), PrintSuperVision.net (seulement sous Windows), Swatch Utility, Template Manager 2006 (seulement sous Windows), Web Driver Installer (seulement sous Windows), Web Print (seulement sous Windows), Print Control Server (seulement sous Windows), Print Control Client		Colour Correct, Oki LPR (seulement sous Windows), PrintSuperVision.net (seulement sous Windows), Swatch Utility, Template Manager 2006 (seulement sous Windows), Web Driver Installer (seulement sous Windows), Web Print (seulement sous Windows), Print Control Server (seulement sous Windows), Print Control Client, Storage Device Manager (seulement sous Windows), Gamma Utility, Profile Assistant	
Mémoire	RAM Std	64 Mo		256 Mo	
	RAM maxi	320 Mo		768 Mo	
	Disque dur	N/A		40 Go en option	
Gestion du papier	Capacité du bac papier 1	300 feuilles de 80g/m ² - Formats papier : A4, A5, B5, A6			
	Capacité du 2ème bac papier optionnel	530 feuilles de 80g/m ² - Formats papier : A4, A5, B5			
	Capacité du bac multiformats	100 feuilles de 80g/m ² Formats papier : A4, A5, B5, A6, 10 enveloppes (Com-9, Com-10, DL, Monarch, C5), étiquettes (Avery 7162, 7664, 7666), taille personnalisée (jusqu'à une longueur de 1200 mm, notamment pour les bannières), 50 transparents			
	Grammage papier du bac standard	64 à 120 g/m ²			
	Grammage papier du 2ème bac optionnel	64 à 176 g/m ²			
	Grammage papier du bac multiformats	75 à 203 g/m ²			
	Recto-verso	En option	Standard	En option	Standard
	Formats papier en mode recto-verso	Formats papier supportés : A4, A5, B5. Taille personnalisée supportée : largeur 148 à 215,9 mm – longueur 210 à 355,6 mm.			
	Grammage papier en mode recto verso	75 à 105 g/m ²			
	Sortie papier	250 feuilles face dessus, 100 feuilles face dessous, 80 g/m ²			
Conditions d'utilisation	Température/humidité	10°C à 32°C (17°C à 27°C recommandé) / 20% à 80% RH (50% à 70% RH recommandé)			
	Stockage	-10°C à 43°C, 10% à 90% RH			
Puissance requise	Alimentation	Monophasé 220 – 240 VCA, fréquence 50Hz ± 2%			
	Consommation	Normale 490 W, pointe 1200 W, pause 100 W (moyenne)		Mode économie d'énergie < 17 W	
		Mode économie d'énergie < 15 W		Mode économie d'énergie < 17 W	
Niveau sonore	En fonctionnement : jusqu'à 55,6 dB(A), En attente : 37 dB(A), en mode économie d'énergie : niveau sonore de la pièce				
Dimensions (HxLxP)	339,5 mm x 400 mm (point maxi 435 mm) x 528 mm (point maxi 563,5 mm)	339,5 mm x 400 mm (point maxi 435 mm) x 621 mm	339,5 mm x 400 mm (point maxi 435 mm) x 528 mm (point maxi 563,5 mm)	339,5 mm x 400 mm (point maxi 435 mm) x 621 mm	
Poids	environ 26 kg (avec tous les consommables)				
Cycle d'utilisation	Volume d'impression (maxi)	60 000 pages par mois			
	Volume d'impression (moyen)	1500 à 5000 pages par mois			
Garantie	3 ans sur site				
Accessoires	Recto-verso	En option (43347502)	Standard	En option (43347502)	Standard
	Mémoire	64 Mo (01110301) ou 256 Mo (01110302)		256 Mo (01182901) ou 512 Mo (01182902)	
	2ème bac	En option (43347602)			
	Disque dur	N/A		En option (01184501)	
	Meuble support	En option (09004436)			

*1 Vérifiez sur le site web d'OKI Printing Solutions pour plus d'informations concernant le lancement du pilote

Informations sur les consommables : Pour la protection de votre imprimante, et afin de vous permettre de profiter de toutes ses fonctionnalités, ce modèle a été conçu pour fonctionner exclusivement avec des cartouches de toner Oki d'origine. Elles peuvent être identifiées par la marque Oki. Les autres cartouches de toner risquent de ne pas fonctionner du tout, même si elles sont décrites comme "compatibles" et, si elles fonctionnent, le fonctionnement de votre imprimante et la qualité d'impression risquent de se dégrader. Spécifications non contractuelles données à titre indicatif et pouvant être modifiées sans préavis. Toutes les marques citées sont déposées.

Description	Durée de vie* (pages)	Références produit			
Toner noir	6 000	43324408			
Toners couleur	2 000	Cyan: 43381907	Magenta: 43381906	Jaune: 43381905	
Tambours couleur	20 000 pages A4 à 3 pages par job	Noir: 43381708	Cyan: 43381707	Magenta: 43381706	Jaune: 43381705
Courroie de transfert	60 000 pages A4 à 3 pages par job	43363402			
Unité de fusion	60 000 à A4	43363203			

* Toners : pages A4 à 5% de remplissage, l'imprimante est livrée avec un kit de 2250 pages à 5%. Tambours : pages A4 (durée de vie moyenne)

OKI SYSTEMS (BELGIQUE)

Schaarbeeklei 49-51
B-1800 Vilvoorde
Belgique
Tél : +32 (0) 2 457 4620

INFO@OKI.BE
WWW.OKI.BE



En tant que partenaire ENERGY STAR, Oki a déterminé que ce produit est conforme aux directives d'utilisation efficace de l'énergie ENERGY STAR.

OKI
PRINTING SOLUTIONS